

## Псков – Пушкинские горы:

Культурно-познавательный тур

МГУЛ

2 дня / 1 ночь + время в дороге

18 - 19 октября

18 октября (пятница)

17:30 – сбор группы на Ленинградском вокзале г. Москвы;

18:30 – отправление в Псков на поезде №010А

19 октября (суббота)

07:30 – прибытие на железнодорожный вокзал г. Пскова, встреча с сопровождающим;

08:00 – завтрак в кафе «Элит»;

09:00 – обзорная экскурсия по городу с посещением Псковского Кремля;

11:30 – экскурсия в музей «Поганкины палаты»

13:00 – обед в кафе «Трюм»;

14:00 – начало городского ориентирования, выполнение заданий квеста в историческом центре Пскова с посещением спецэтапов в музеях города; посещение Спаса на Крови (Храма Воскресения Христова);

17:30 – окончание городского ориентирования, отправление на базу отдыха «Пушкиногорье», в автобусе – подведение итогов городского ориентирования;

19:30 – прибытие на базу отдыха «Пушкиногорье», размещение, ужин;

20 октября (воскресенье)

До 10:00 – завтрак на базе отдыха, сбор в автобусе;

10:00 – экскурсия в родовое имение Пушкина – Михайловское, посещение домика няни Арины Родионовны, аллеи Керн;

11:30 – экскурсия в усадьбу Петровское;

13:00 – экскурсия в Святогорский монастырь;

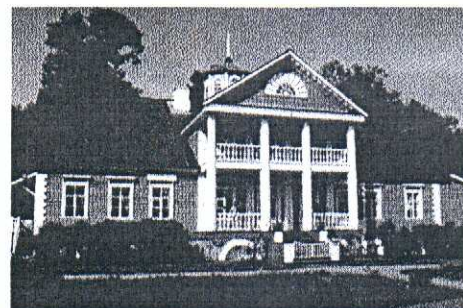
14:00 – обед в кафе «Святогор»;

15:00 – отправление в Псков;

18:10 – отправление в Москву на поезде №010Ч.

21 октября (понедельник)

06:30 – прибытие в Москву на Ленинградский вокзал



**Количество человек в группе: 42 студента**

**В стоимость тура включено:**

- ЖД билеты на поезд № 010А по маршруту «Москва – Псков» и поезд №010Ч по маршруту «Псков – Москва», плацкарт;
- транспортное обслуживание по программе на автобусе еврокласса;
- проживание на базе отдыха «Пушкиногорье» в номерах категории «стандарт»
- питание: завтраки в кафе и в месте проживания, комплексные обеды по программе в кафе, ужины в месте проживания во второй и третий день программы;
- экскурсионное обслуживание по программе (включая стоимость входных билетов);
- сопровождение группы на протяжении всего маршрута;
- страхование медицинских расходов (страховой полис ЗАО «Мск»).

Документы: на 1<sup>ом</sup> месте (!) жсероко

- 1) 1<sup>ой</sup> стр. паспорта
- 2) студенческого билета
- 3) и группн, и моб. телефона

до 26 сентября в коми. 1510 (1513)